

PROFESSIONELLE KÖRPERBEHANDLUNG

lipo drainage 3D



FITNESS REMODELING



ENTWÄSSERUNG - ENTSCHLACKUNG - ENTGIFTUNG
Erleichterung, Anschwellen der Beine, Entwässerung,
Reduktion von Cellulite und Orangenhaut.



ERICSON LABORATOIRE

3D LIPO DRAINAGE ODER FITNESS-REMODELLING

Wir stellen heute eine zunehmende Häufigkeit von Übergewicht fest, dessen Ursache in unseren zu reichhaltigen oder schlecht kontrollierten Ernährungsgewohnheiten liegen, im zu langen Sitzen in unserem Berufs- oder Privatleben und im zunehmenden Mangel an körperlicher Bewegung. Experten auf der ganzen Welt sind sich der Probleme bewusst, die das Übergewicht für unsere darstellt.

Mit der Zeit wird unser natürliches biologisches Gleichgewicht gestört und die verschiedenen Stoffwechselmechanismen sind davon betroffen. Der Körper verliert an Tonus und Spannkraft, das Gewebe erschlafft und schwillt an, unsere Körperstruktur wird schwerfälliger und verformt sich.

Im Hautgewebe lässt sich eine „Vergiftung“, eine „Verdauungsstörung“ der zellulären Überfülle feststellen, die verschiedene Auswirkungen zeigt: Das Fettgewebe erweitert sich beträchtlich, cellulite Zonen entstehen und verändern das Volumen, es kommt zu Orangenhaut, Wassereinlagerungen, Anschwellungen und Entzündungen.

Getreu seiner therapeutischen Mission, die sich an einer nicht chirurgischen Schönheitsmedizin orientiert, bietet ERICSON LABORATOIRE heute eine komplette Behandlung: die 3D LIPO DRAINAGE, die die Arbeit an den 3 wichtigsten PARAMETERN für Übergewicht und Gefäßschwäche ermöglicht:

- 1/ **Gewebeentschlackung,**
- 2/ **Venendrainage,**
- 3/ **Abbau von Wasseransammlung.**



Ihre therapeutischen und ästhetischen Wirkungen sind vielfältig und stehen im Zeichen dieser brandneuen, innovativen und leistungsstarken wissenschaftlichen Kosmetik.

- Hemmung der Entwicklung des Fettgewebes
- Anti-Lipidperoxidation und Anti-Hypoxie
- Entgiftung des Gewebes
- Abbau von Lipiden
- Reduzierung des Ausdrucks von Autotaxin und von MT1-MMP
- Wirkung auf das Fibronektin und Laminin
- Hemmung der Phosphodiesterase III
- Erhalt der Kohäsion der extrazellulären Matrix
- Nachgewiesene Hemmung der dreidimensionalen Ausweitung des Fettgewebes

Ohne auf Schönheitschirurgie zurückzugreifen verfolgt diese Behandlung das Ziel, einer schlank machenden, DREIDIMENSIONALEN Remodellage des Beins, um seine ursprüngliche Form wieder aufzubauen. Diese einzigartige Methode wird von unseren Experten als FITNESS REMODELLING 3D bezeichnet.



Diese Behandlung richtet sich an Frauen, die gleichzeitig unter übermäßiger lokaler Cellulite sowie unter sichtbar schweren Beinen leiden, mit Anschwellungen, Schmerzgefühlen und deutlicher Unbehaglichkeit. Die Wirkungen sind schnell zu spüren: Beruhigung, Erleichterung, Abschwellen der Beine, Entwässerung, Verlust von Cellulite und Orangenhaut.

GEWEBEVERSCHLACKUNG UND CELLULITE

Das biologische Gleichgewicht unseres Hautgewebes, egal ob in der Epidermis, Dermis oder Subkutis, basiert auf der Produktion und dem Verfall der Elemente, die von den verschiedenen Zellen, aus denen dieses Gewebe besteht, synthetisiert werden.

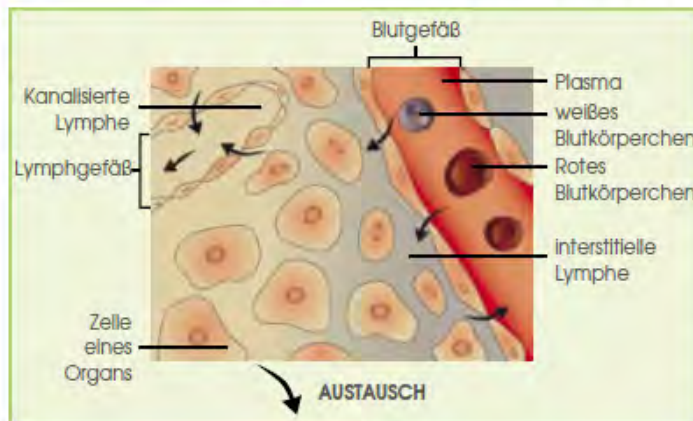
Dieses Gleichgewicht ist fragil und man stellt im gesamten Hautgewebe eine „Verschlackung“ fest, eine Verdauungsstörung der zellulären Überfülle, die zu einer Funktionsstörung des Stoffwechsels führt, die sich im gesamten Hautgewebe ausbreitet und auf der Ebene der biochemischen Funktionen Stress verursacht. Dieses Ungleichgewicht erzeugt entzündliche und schädliche Prozesse im Körper.

Cellulite entspringt einer schlechten Versorgung der Fettzellen. In diesen Zellen, den sogenannten Adipozyten, werden Fette eingelagert. Wenn sich der Verbrauch dieser Fette

durch den Organismus und ihr Speicher im Gleichgewicht befinden, bleibt die Größe der Fettzellen normal. Doch wenn im Gegensatz dazu zu viel Fett im Vergleich zum tatsächlichen Verbrauch eingelagert wird, dann vergrößert sich das Volumen der Adipozyten und drückt die Blut- und Lymphgefäße zusammen, die sie versorgen. Diese Kompression führt zu einer schlechten Entwässerung und Ausscheidung von Giftstoffen. Der Wasserstau und die Degeneration der Fasern des Hautgewebes führen sodann zum Erscheinungsbild kleiner Pölsterchen, die eine Fibrose des Gewebes darstellen.



DIE FUNKTIONSWEISE DES LYMPHSYSTEMS



Das Lymphsystem (80% des Netzes liegt an der Oberfläche, 20% in der Tiefe) lässt sich aufgrund seiner Anatomie und seiner Funktion im Organismus mit einem Maschennetz vergleichen, ein Netz, das direkt unter der Haut liegt und überschüssige Flüssigkeit und Giftstoffe aufnimmt und in größere Gefäße weiterleitet, die in der Tiefe liegen und wie die Venen mit einem Klappensystem ausgestattet sind. Ganglione an den Gliedergelenken und nahe der Eingeweide, sind wahre Fabriken für die Verarbeitung von Abfallsubstanzen, die durch das Lymphsystem befördert werden.

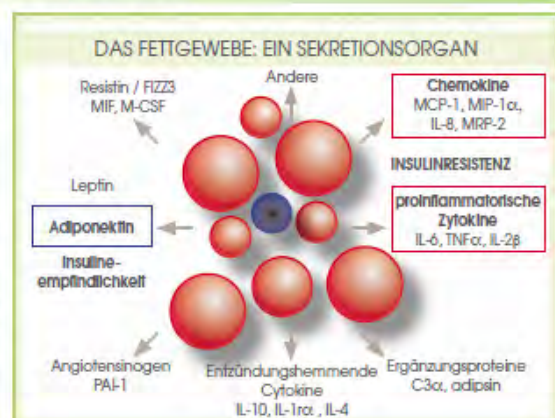
ADIPOZYTEN: SEKRETIONSZELLEN

Adipozyten und Fettgewebe sondern verschiedene Typen von Proteinen ab: Hormone, Zytokine, Proteine der extrazellulären Matrix, aber auch Proteine, die in die Vaskularisierung involviert sind, den Lipid- und Kohlenhydrat-Stoffwechsel.

Adipozytäre Hypertrophie entsteht durch die Bildung zahlreicher Adipozyten. Dieses Vorkommnis ist vollkommen abhängig von Faktoren, die vom Adipozyten abgesondert werden. Unter Lipiden, die in der extrazellulären Kammer der Adipozyten produziert werden, findet man Lysophosphatidsäure (LPA). Die Lysophospholipase D-Tätigkeit wird durch das vom Adipozyten abgesonderte Autotaxin (ATX) katalysiert.

In der unmittelbaren Umgebung des Adipozyten finden sich schlafende Adipozyten-Vorläufer, die Präadipozyten. Das LPA/ATX-Paar ist von grundlegender Bedeutung für Wachstum und Differenzierung der Präadipozyten, denn Autotaxin bereitet den geeigneten vaskulären Boden für das Wachstum des Präadipozyten vor und LPA füllt ihn dank ihrer adipogenen Tätigkeit aus.

Autotaxin spielt eine Schlüsselrolle in der Synthese der Lysophosphatidsäure und in der Gefäßbildung, dem maßgeblichen Faktor für die Entwicklung des Fettgewebes. Die neue Arbeitsachse im Kampf gegen Cellulite liegt somit in der Reduktion der Synthese von Autotaxin, um die Differenzierung und das Wachstum der Präadipozyten einzuschränken.

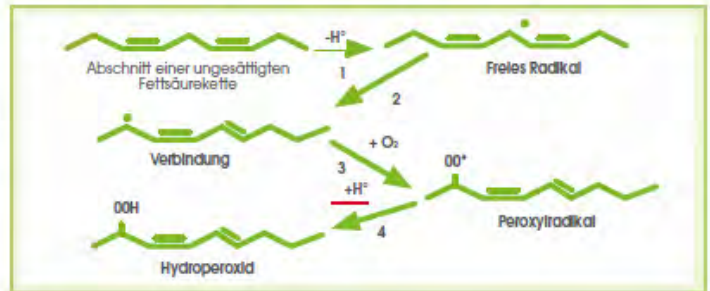


DIE LIPOPEROXIDATION

Unter bestimmten Bedingungen (Tabak, Stress, Luftverschmutzung, Sonneneinstrahlung etc.) leidet unser Organismus unter Oxidationsstress, d.h. dass die Produktion freier primärer Radikale stark ansteigt. Aus diesem Grund werden die in unserem Körper für den Kampf gegen freie primäre Radikale natürlich existierenden, enzymatischen Systeme (SOD, Katalase, etc.) schnell überfordert.

Nicht eliminierte freie primäre Radikale oxidieren in der Folge die Zellbestandteile, was zur Bildung von freien sekundären Radikalen (ROO) führt, die in der Lage sind, eine Oxidations-Kettenreaktion auszulösen und eine Entzündung des Gewebes hervorzurufen, die im Fettgewebe die Lipogenese fördert.

Durch eine Eingrenzung der Lipidperoxidation und durch die Bekämpfung von Sauerstoffderivaten ist es von nun an möglich, den Sauerstoffmangel und die Entzündung des Gewebes zu verhindern und somit die Ausweitung des Fettgewebes einzuschränken.



METALLOPROTEINE – 3D AUSDEHNUNG DES FETTGEWEBES

Das Fettgewebe besteht aus Proteinen, die die Bestandteile der extrazellulären Matrix bilden. Während des Vorgangs der Adipozytären Differenzierung erfährt der Präadipozyt wichtige morphologische Veränderungen, die mit einer Neumodellierung der extrazellulären Matrix einhergehen.

Der Adipozyt sondert zur Remodellierung der extrazellulären Matrix Metalloproteasen ab, die in der Lage sind, Fasern und Glykoproteine zu beschädigen. Jüngste wissenschaftliche Arbeiten haben die Existenz einer Membran-Metalloprotease nachgewiesen: das MT1-MMP. Es reguliert die adipozytäre Differenzierung und die dreidimensionale Entwicklung des Fettgewebes. Fehlt diese Metalloprotease wird die Entwicklung des Fettgewebes gehemmt. Im dreidimensionalen Kontext der extrazellulären Matrix erfordert die Reifung des Adipozyten eine

Erhöhung des MT1-MMP. Es moduliert die Festigkeit des perizellulären Kollagens und kontrolliert die Adipogenese. So kontrolliert MT1-MMP die Interaktionen zwischen Adipozyt und extrazellulärer Matrix und fördert die Entwicklung des Fettgewebes.

Die drastische Senkung des Fibronectins im Fettgewebe ist ein Schlüsselfaktor zur Unterstützung seiner Entwicklung. Diese Remodellierung der extrazellulären Matrix regt nämlich die adipozytäre Differenzierung an. Dank all dieser Matrixremodellierungen können die Präadipozyten einen Schritt der Ausdehnung vollziehen und sich anschließend in reife Adipozyten verwandeln. Daher ist es fundamental wichtig, die Produktion von Fibronectin zu erleichtern, um die Adipogenese zu vermeiden.

ANGIOGENESE

Vaskularisierung ist unerlässlich für die Entwicklung einer jeden Art von Gewebe. Im Fall des Fettgewebes ist dieser Punkt ebenfalls von grundlegender Bedeutung, denn wenn das vaskuläre Netz nicht existiert, gibt es weder Zell- noch Gewebewachstum. Die Angiogenese sorgt für die Neovaskularisation, Sauerstoffversorgung und die Entwässerung der neuen Fettläppchen. Es wurde nachgewiesen, dass nicht nur der Präadipozyt an der Erweiterung des Fettgewebes beteiligt ist, sondern auch das zelluläre Mikroumfeld dabei eine große Rolle spielt. Lange wurde es als passive Reserve betrachtet, doch heute weiß man, dass das Fettgewebe in der Tat der Sitz eines extrem aktiven Stoffwechsels ist, der durch zahlreiche Faktoren moduliert werden kann.

Das von den anormal groß entwickelten Adipozyten produzierte Leptin stimuliert die endothelialen Zellen der Mikrovascularisierung des Fettgewebes und trägt zur Entwicklung der Vaskularisierung der Fettmasse bei. Durch eine Einschränkung der Angiogenese, kann man jetzt auf die unterbleibende Multiplizierung des Cellulitegewebes Einfluss nehmen.



SCULPTOSANE®: DIE EINZIGARTIGE MIKROALGE

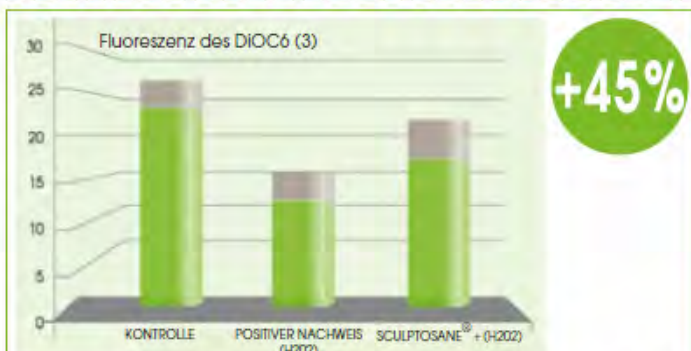
SCULPTOSANE® ist ein Produkt der marinen Biotechnologie, das aus der Zucht einer einzigartigen Mikroalge hervorgegangen ist: Der Sahel Scenedesmus, der mit einem Antiglykationswirkstoff in Verbindung gebracht wird, dem sogenannten Arginine Ferulate.

SCULPTOSANE®:



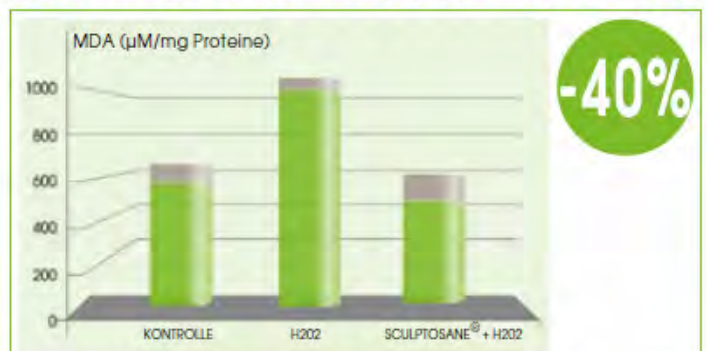
- Begrenzt die dreidimensionale Ausdehnung des Fettgewebes durch Einschränkung der Fähigkeit, neues Volumen in der extrazellulären Matrix zu belegen und durch die Stärkung von Fibronectin und Laminin, um die Zellverbindung der extrazellulären Matrix wiederherzustellen und zu steigern. SCULPTOSANE® führt so zu einer wirklich dreidimensionalen Neumodellierung des Fettgewebes.
- Stimuliert die Zellenergie, liefert dem Gewebe Sauerstoff und verhindert gleichzeitig die Lipidperoxidation und gewährleistet eine optimale Entschlackung der Zelle.

TEST NR. 1: ANREGUNG DER MITOCHONDRIALEN TÄTIGKEIT



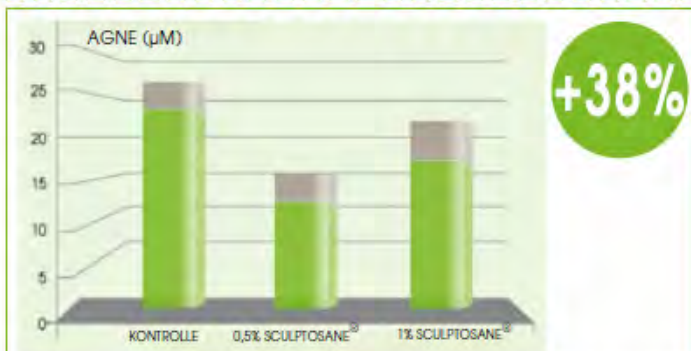
Dank SCULPTOSANE® und seiner anregenden Wirkung auf das mitochondriale Membranpotenzial kann die Zelle ihr Energieniveau steigern.

TEST NR. 2: VERRINGERUNG DER LIPOPEROXIDATION



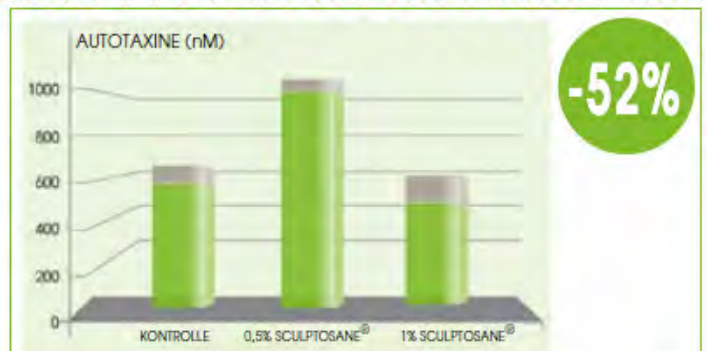
SCULPTOSANE® verhindert eine Hypoxie und Entzündung des Gewebes durch seine Wirkung auf die Lipoperoxidation und seine Fähigkeit, Sauerstoffderivate zu bekämpfen.

TEST NR. 3: ERHÖHUNG DER LIPOLYSE



SCULPTOSANE® erleichtert die Freisetzung der Lipide oder nicht veresterten Fettsäuren (AGNE) und ermöglicht ihre Abgabe an den allgemeinen Kreislauf.

TEST NR. 4: VERRINGERUNG DES AUTOTAXINS



Begrenzt die Vaskularisierung, die für die Ausweitung des Fettgewebes nötig ist. Schränkt die Bildung von LPA ein und begrenzt so die präadipozytäre Differenzierung und Lipogenese.

SCULPTOSANE® zeigt durch seine entgiftende Zellwirkung einen wirklichen Effekt auf die Funktionsstörung des Adipozyten, verringert das Erscheinungsbild von Cellulite, verbessert den Tonus und die Elastizität der Haut.

- Begrenzt durch seine hemmende Wirkung auf das Autotaxin die Vaskularisierung, die für die Ausweitung des Fettgewebes nötig ist.
- Schränkt die Bildung von LPA ein und begrenzt so die präadipozytäre Differenzierung und Lipogenese.
- Wirkt auf die Lipolyse durch Erhöhung der Abgabe von AGNE.
- Begrenzt die Ausdehnung des Fettgewebes, indem es die Präsenz von Fibronectin und Laminin stärkt, um die Zellkohäsion der extrazellulären Matrix wiederherzustellen.
- Regt die Zellenergie an und versorgt das Gewebe mit Sauerstoff, indem die Bildung der Lipidperoxidation gehemmt wird.
- Gewährleistet eine optimale Zellentschlackung.
- Verhindert eine Hypoxie und Entzündung des Gewebes.

Aufgrund seines grossen Wirkspektrums spielt SCULPTOSANE® eine wichtige Rolle bei der Verringerung von „Orangenhaut“, und reduziert sämtliche Kreislaufprobleme in Verbindung mit der Funktionsstörung des Fettgewebes.

MEHR WIRKSTOFFE FÜR NOCH MEHR WIRKUNG

REDULITE

REDULITE nimmt das Problem des Staus von interstitiellem Wasser im Fettgewebe der Subkutis, indem es die Entwässerung und die Mobilisierung des Wassers für einen besseren Abbau und eine Verbesserung der Gewebestruktur fördert.



Das osmotische Potenzial von REDULITE mobilisiert die in den Gewebezwischenräumen gefangenen Wassermoleküle. Diese Mobilisierung führt zu:

- einer Ausscheidung über die Blut- und Lymphgefäße,
- einer zeitgleichen Ausscheidung angesammelter Toxine,
- einer Reduzierung des lokalen Drucks auf das Gewebe, also der Knötchen und des durch die Cellulite bedingten Erscheinungsbilds der „Orangenhaut“.

ESCULOSID

Esculosid wird aus Astrinde der Rosskastanie gewonnen. Esculosid wird verwendet



- um die Kapillarwiderstandskraft, dank der Tätigkeit des Vitamins P (Bioflavonoide), zu erhöhen,
- um die kapillare Durchlässigkeit, die für schwere Beine und Ödeme verantwortlich ist, zu verringern,
- wegen seiner entzündungshemmenden und antioxidativen Wirkung,
- wegen seiner diuretischen Wirkung.

RHODOFILTRAT PALMARIA

Das Extrakt aus Rhodofiltrat Palmaria G wird durch die Maischung einer PALMARIA PALMATA Alge in einer Hydroglyzerin-Lösung gewonnen. Es wird ebenfalls wegen seiner entschlackenden



und beruhigenden Wirkung verwendet. Folgende Wirkungen sind anerkannt:

- Stärkung der Venen- und Kapillarwände. Dies erleichtert den Lymph- und Venenrückfluss für eine verbesserte Klappenelastizität,
- Antiangiogenese (verringert die Gefäßbildung),
- Bekämpft außerdem Lipogenese und Antiangiogenese,
- Bessere Ausscheidung von Schadstoffen.

PHYTOTONIN



PHYTOTONIN, eine patentierte Verbindung von Wirkstoffen pflanzlichen Ursprungs, verbessert auf deutliche Weise den Zustand der Mikrogefäße. Durch die Stärkung der Gefäße und die Reduzierung ihrer Durchlässigkeit befreit PHYTOTONIN vom unangenehmen Gefühl schwerer Beine. Die drei Wirkstoffe: Arnica Montana, Salomonssiegel und Zypresse, wirken in Synergie und:



- erhöhen den Venentonus,
- schützen und stellen die Widerstandskraft und Elastizität der Blut- und Lymphkapillaren wieder her,
- scheiden überschüssige Flüssigkeiten aus.



PHYTOTONIN erhöht den Blutfluss in den Venen der Beine um 26% und trägt zu einer Verbesserung des «schwere Beine»-Symptoms

DIE PRODUKTE DER BEHANDLUNG LIPO DRAINAGE 3D

DIE PRODUKTE FÜR ZU HAUSE



E828 / EXPRESS PATCH
E827 / VEINO CAPS

E817 / QUICK DRAIN
E818 / CELLULIT DETOX

DIE PRODUKTE FÜR DIE PRAXIS



E825 / MORPHO FIX
E820 / MAXI PRESS
E821 / FITNESS PACK

E826 / VEIN REPAIR SERUM
E824 / DRAINING FLUID
E819 / CELLULIT DETOX

DIE LIPO DRAINAGE 3D PFLEGEPRODUKTE

PRODUKT	FUNKTION	WIRKSTOFFE	WIRKUNGEN
CELLULIT DETOX INTENSIV SCHLANKHEITS-CREME <u>Verkaufsprodukt:</u> Tube 150 ml. Ref.: E818. <u>Praxisprodukt:</u> Tube 200 ml. Ref.: E819.	Diese mit gefäßkräftigenden und entwässernden Wirkstoffen angereicherte Formel wirkt schnell auf verschlacktes Gewebe. Gleich bei der Anwendung verspürt man sofortige Frische.	<ul style="list-style-type: none"> • REMODULINE • SCULPTOSANE® 	Wirkt auf die lokale Mikrozirkulation. Lipolytisch, entwässernd, begrenzt die Ausweitung des Fettgewebes.
QUICK DRAIN EISSPRAY <u>Verkaufsprodukt:</u> Sprühflakon 200ml. Ref.: E817.	Diese mit gefäßkräftigenden und entwässernden Wirkstoffen angereicherte Formel wirkt schnell auf verschlacktes Gewebe. Gleich bei der Anwendung verspürt man sofortige Frische.	<ul style="list-style-type: none"> • REDULITE • MENTHOL • KAMPFER • SCHWARZES JOHANNISBEER-EXTRAKT 	Entwässernd, lipolytisch. Entschlackend, entzündungshemmend. Entzündungshemmend, schmerzstillend. Schützt die Blutgefäße.
DRAINING FLUID LOTION FÜR BOOSTER-KÜHLBANDAGE <u>Praxisprodukt:</u> Flakon 500 ml. Ref.: E824.	Diese mit gefäßkräftigenden und entwässernden Wirkstoffen angereicherte Formel wirkt schnell auf verschlacktes Gewebe.	<ul style="list-style-type: none"> • REDULITE • MENTHOL • KAMPFER 	Entwässernd, lipolytisch. Entschlackend, entzündungshemmend. Entzündungshemmend, schmerzstillend.
VEIN REPAIR SERUM SPEZIELL FÜR KAPILLARGEFÄSSE <u>Praxisprodukt:</u> Tube 200ml. Ref.: E826.	Stärkt die Blutgefäßwand und erleichtert den Rückfluss.	<ul style="list-style-type: none"> • PHYTONINE • RHODOFILTRAT PALMARIA 	Venenkräftigend, stellt die Widerstandskraft und Elastizität der Kapillargefäße wieder her. Verflüssigend, stärkt die Venenwände, aktiviert die Fettzirkulation.
FITNESS PACK ZUR STRAFFUNG DES FETTGEBEBES <u>Praxisprodukt:</u> Box E821 mit 4 Beuteln à 60 g E822 + 4 Beuteln à 90 ml E823 (4 Behandlungen).	Ermöglicht eine sofortige Entschlackung, Erleichterung bei einem Gefühl „schwerer Beine“, eine Verbesserung des Blut- und Lymphkreislaufs, eine Verringerung des Erscheinungsbilds von „Orangenhaut“ sowie sichtbarer unschöner Besenreiser.	FRESH MASK <ul style="list-style-type: none"> • MENTHOL • TAMANU-ÖL COOL GEL <ul style="list-style-type: none"> • SCULPTOSANE® • HIBISKUS-EXTRAKT 	Entschlackend, entzündungshemmend. Schützt das Blutgefäßsystem. Lipolytisch, entwässernd, begrenzt die Ausweitung des Fettgewebes. Antioxidativ, entzündungshemmend.
VEINO CAPS KOMFORT FÜR VENEN UND LYMPHGEFÄSSE <u>Verkaufsprodukt:</u> Blister 2x14 Tabletten. Ref.: E827.	Der pflanzliche, venenstärkende Komplex wirkt intensiv auf den Kreislaufapparat von den Mikrokapillaren bis zu den Arterien.	<ul style="list-style-type: none"> • EXTRAKTE VON ROTEM WEIN UND HAMAMELIS • TRAUBENKERN-EXTRAKT 	Verbesserung der Blutfließfähigkeit und der Widerstandskraft der Blutgefäße. Reich an OPC, ein starker Antioxidant.
EXPRESS PATCH LEICHTE BEINE/WOHLTUENDE DURCHBLUTUNG <u>Verkaufsprodukt:</u> Box mit 14 Patches. Ref.: E828.	Die mit ultrareinen Pflanzenwirkstoffen angereicherten „3D LIPO DRAINAGE EXPRESS“-PATCHES verbessern die Durchblutung und unterstützen das Gefühl leichter Beine.	<ul style="list-style-type: none"> • BROMELIN • EXTRAKTE VON ROTEM WEIN UND HAMAMELIS 	Entzündungshemmend, gegen Blutergüsse, ödemhemmend. Verbesserung der Blutfließfähigkeit und der Widerstandskraft der Blutgefäße.
MAXI PRESS HANDSCHUHE FÜR KRÄFTIGENDE KÜHLMASSAGE <u>Praxisprodukt:</u> Set mit 2 Handschuhen. Ref.: E820.	Dank des Kälteeffekts der HANDSCHUHE FÜR DIE KRÄFTIGENDE KÜHLMASSAGE kommt es zu einer idealen Gefäßverengung für einen leichteren Blutrückfluss.		
MORPHO FIX REMODELLIERENDE KÖRPERBANDAGE <u>Praxisprodukt:</u> Set mit 4x2 Bändern. Ref.: E825.	Zur Normalisierung der Gefäßweite, Elimination von überschüssigem Druck, Resorption des Ödems, Wiederherstellung der Klappenfunktion und Beschleunigung des Blutstroms		